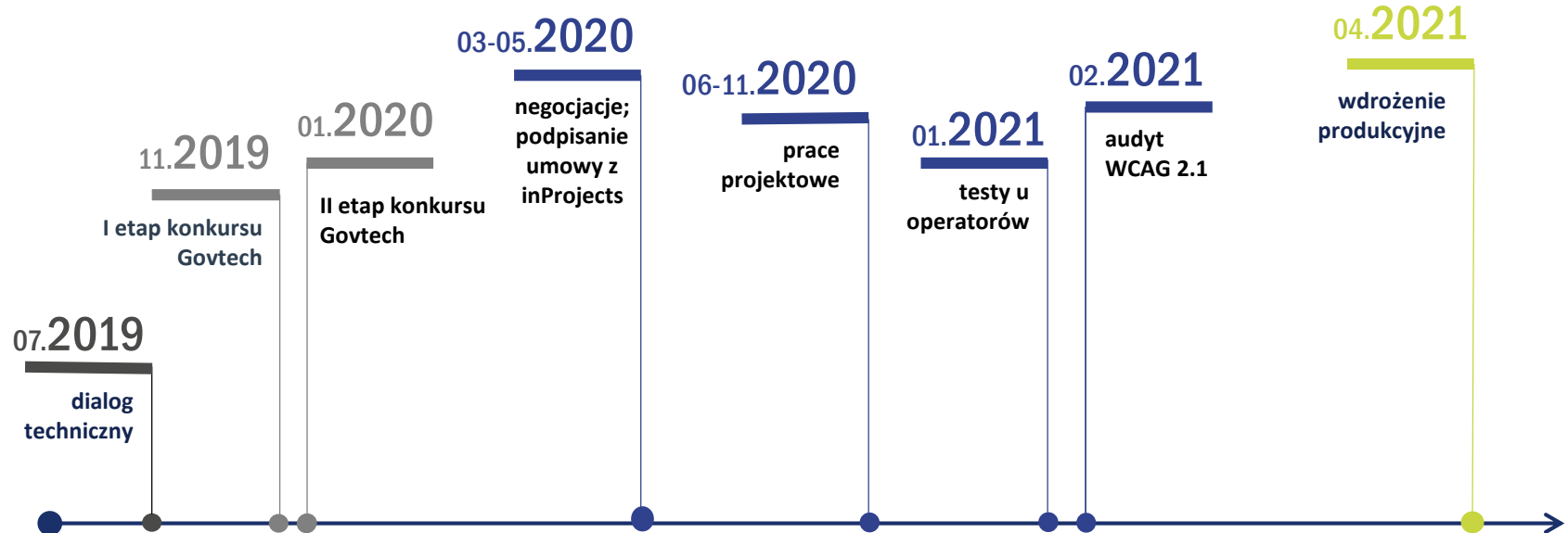


inTELi

Platforma prezentująca atrakcyjność inwestycyjną

Warszawa, kwiecień 2021 r.

inTELi – historia



inTELi – cele biznesowe

1

zwiększyć tempo inwestycji na obszarach poza zasięgiem sieci NGA

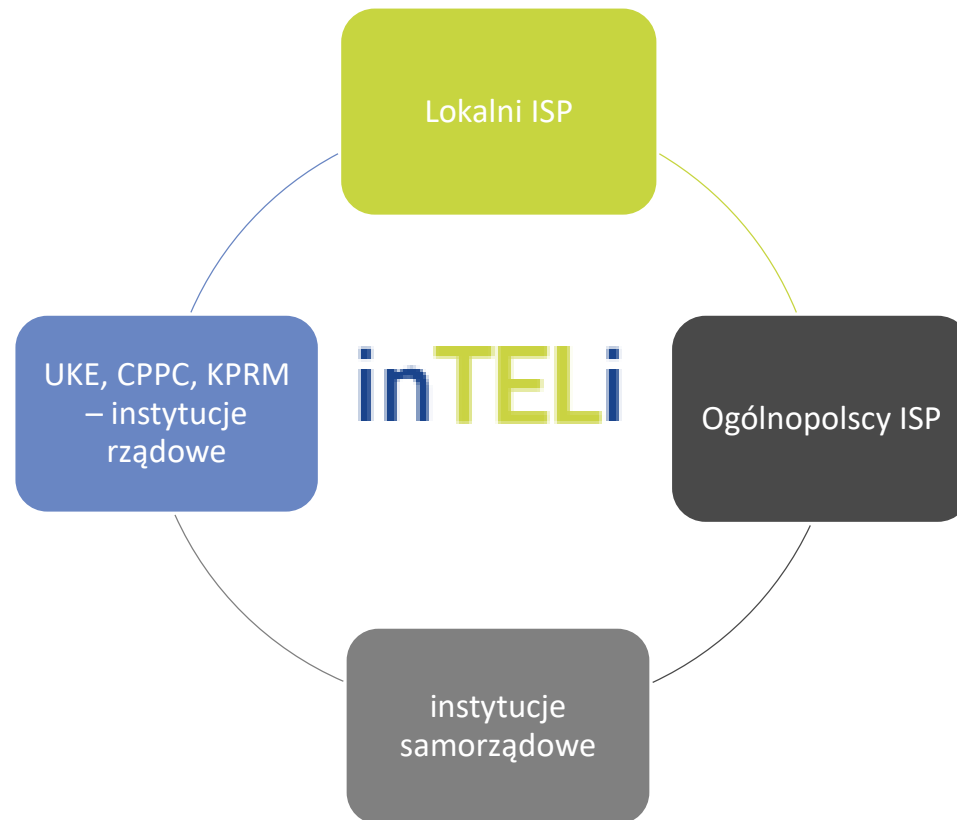
2

zwiększyć podaż łączy NGA i liczbę użytkowników usług szerokopasmowego dostępu do szerokopasmowego Internetu

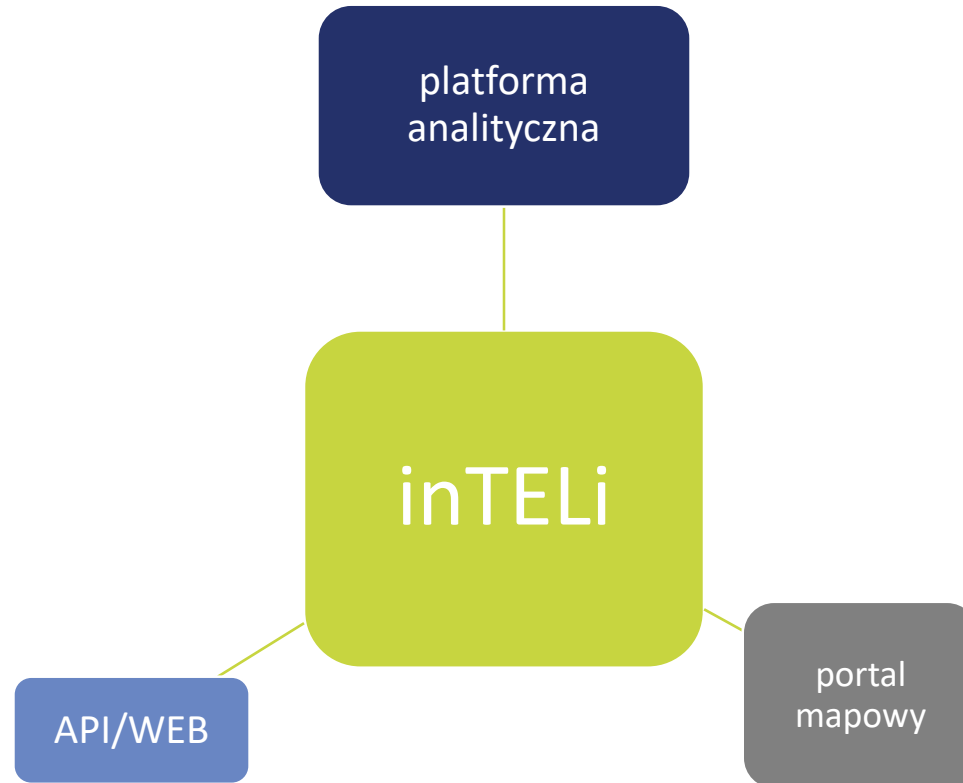
3

zwiększyć konkurencyjność małych i średnich przedsiębiorstw na lokalnych rynkach telekomunikacyjnych

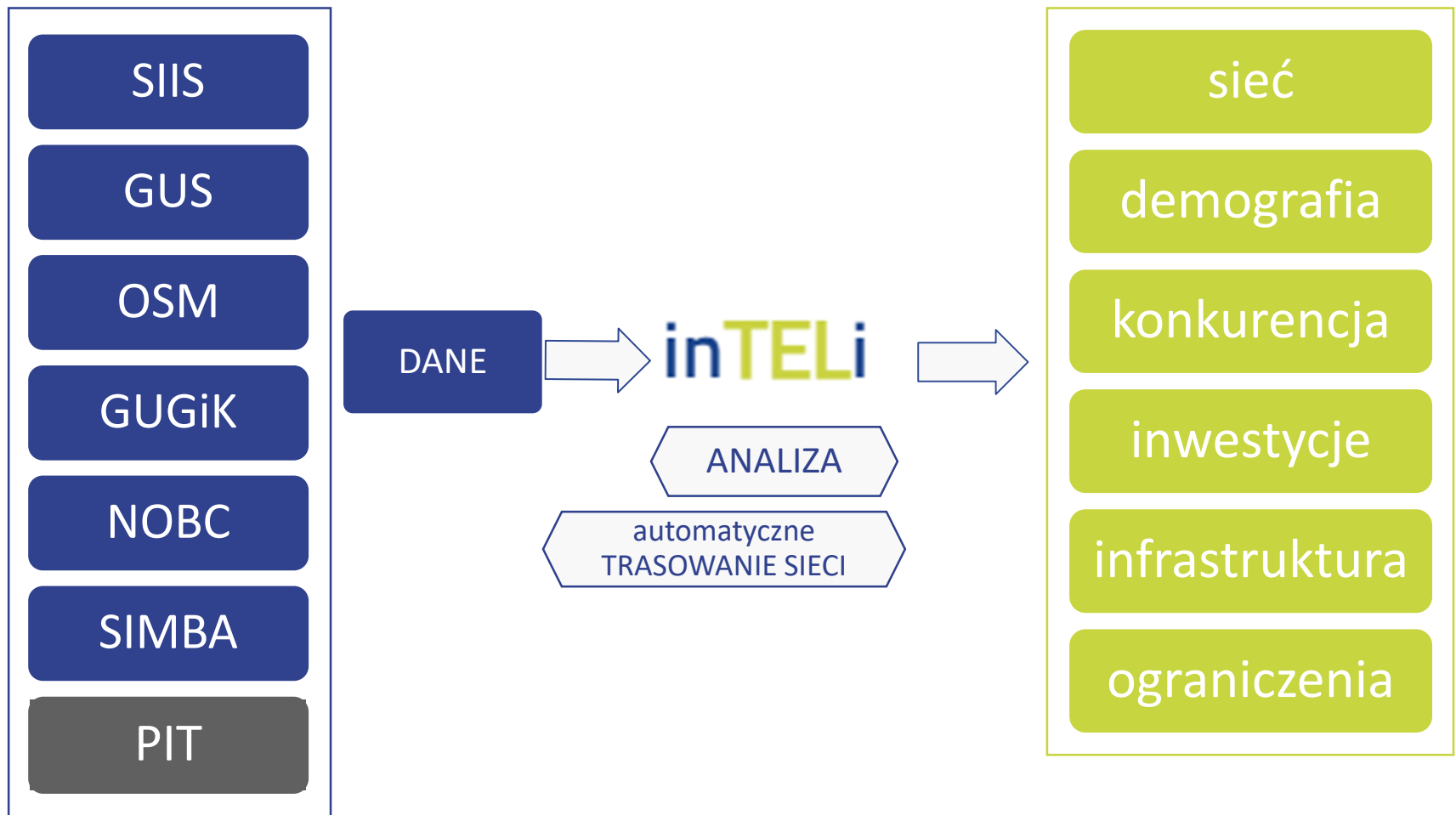
inTELi – odbiorcy platformy



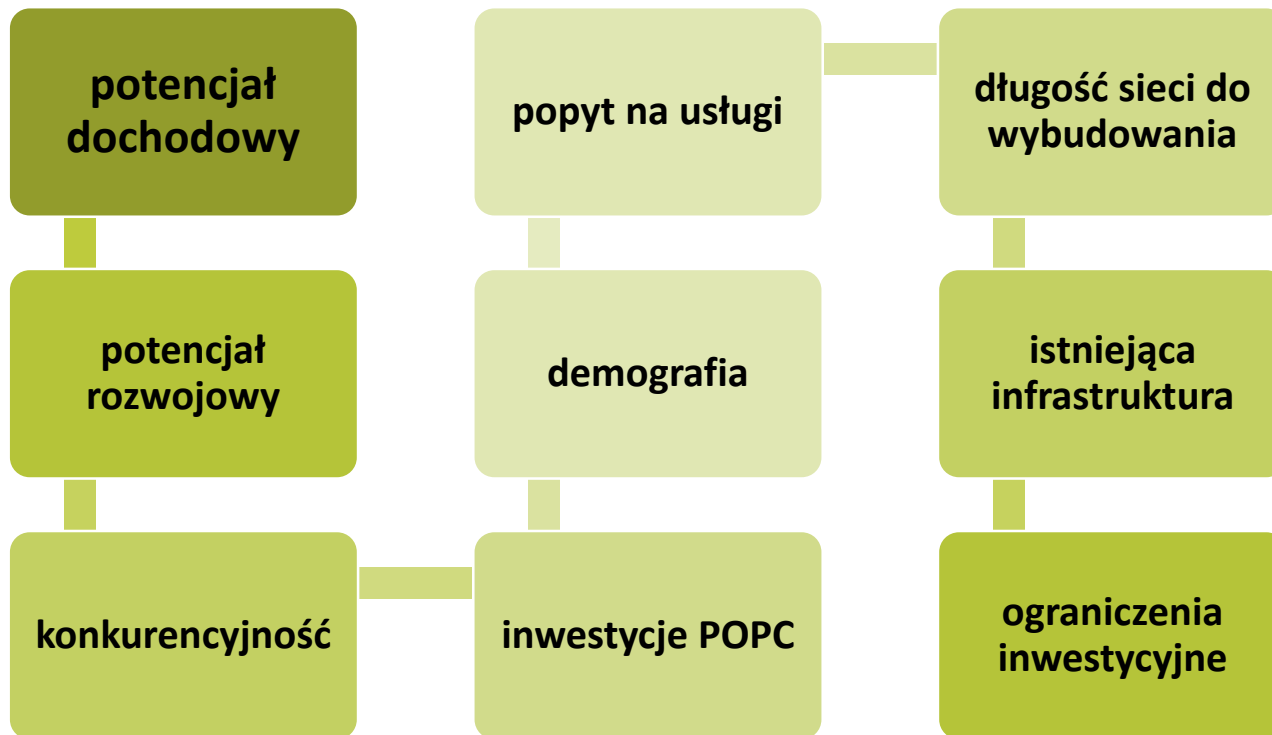
inTELi – opis systemu



inTELi – źródła danych



inTELi – wskaźniki



inTELi – interfejs użytkownika

Wyszukiwarka pełnotekstowa

Wynik wyszukiwania (analiza gminy)

Wynik wyszukiwania (punkt adresowy)

inTELi

UKE A A+ A++ Baza Wiedzy Zaloguj

+

Wąchock

-

Analiza predefiniowana:
Analiza Gmina Wąchock, powiat starachowicki, świętokrzyskie (TERC: 2611053)

2a, Wąchock, Starachowicki, Świętokrzyskie (TERC: 2611054)

16, Wąchock, Starachowicki, Świętokrzyskie (TERC: 2611054)

Ul. Dolna 1, Wąchock, Starachowicki, Świętokrzyskie (TERC: 2611054)

Ul. Ceglana 1, Wąchock, Starachowicki, Świętokrzyskie (TERC: 2611054)

Ul. Górna 1, Wąchock, Starachowicki, Świętokrzyskie (TERC: 2611054)

Ul. Wygoda 1, Wąchock, Starachowicki, Świętokrzyskie (TERC: 2611054)

Ul. Krótka 1, Wąchock, Starachowicki, Świętokrzyskie (TERC: 2611054)

Ul. Leśna 10, Wąchock,

Obszary predefiniowane

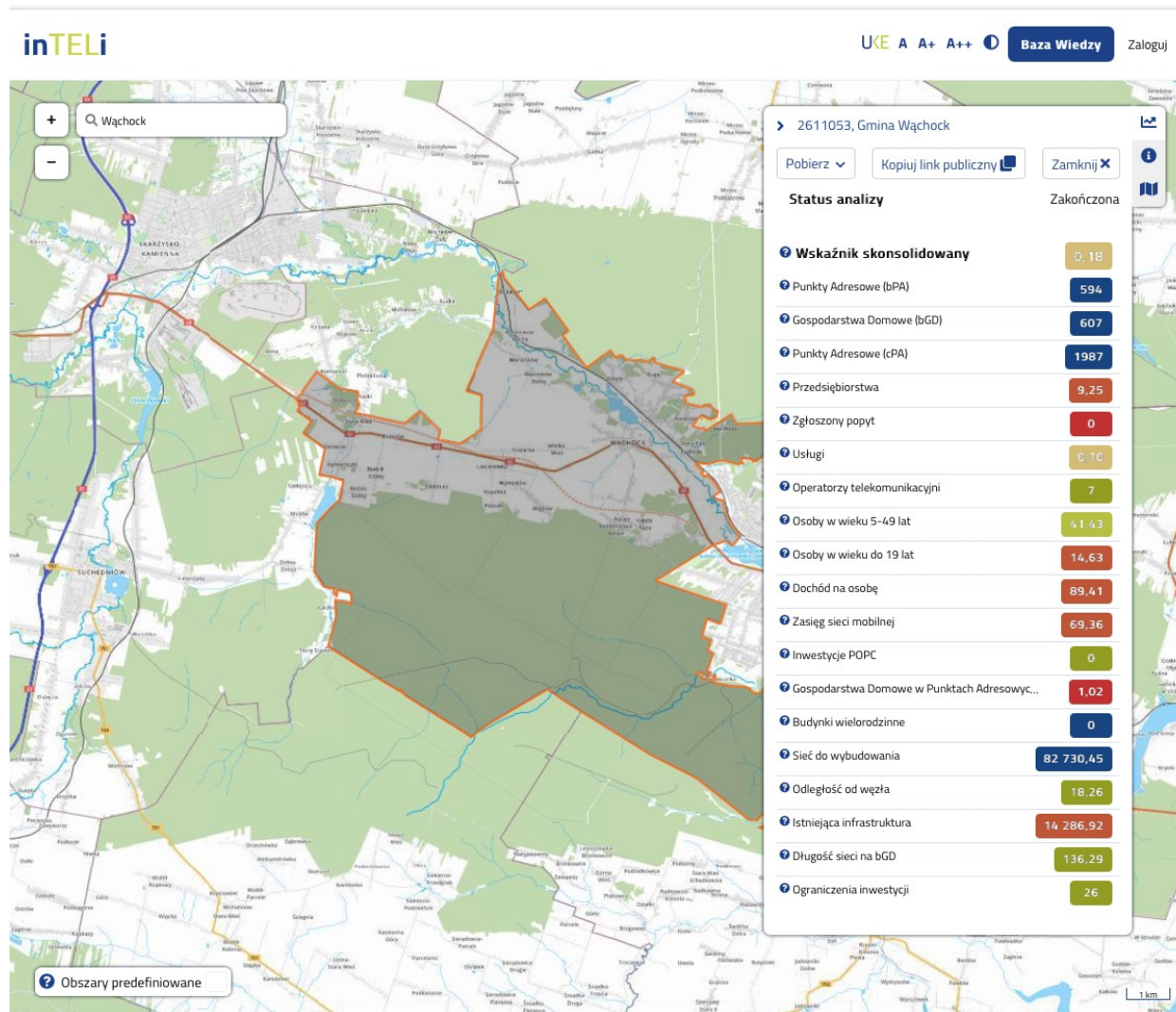
Przygotowanie dedykowanej analizy

Abby przygotować dedykowaną analizę zaloguj się na konto UKE (w menu głównym, prawy, górny róg ekranu)

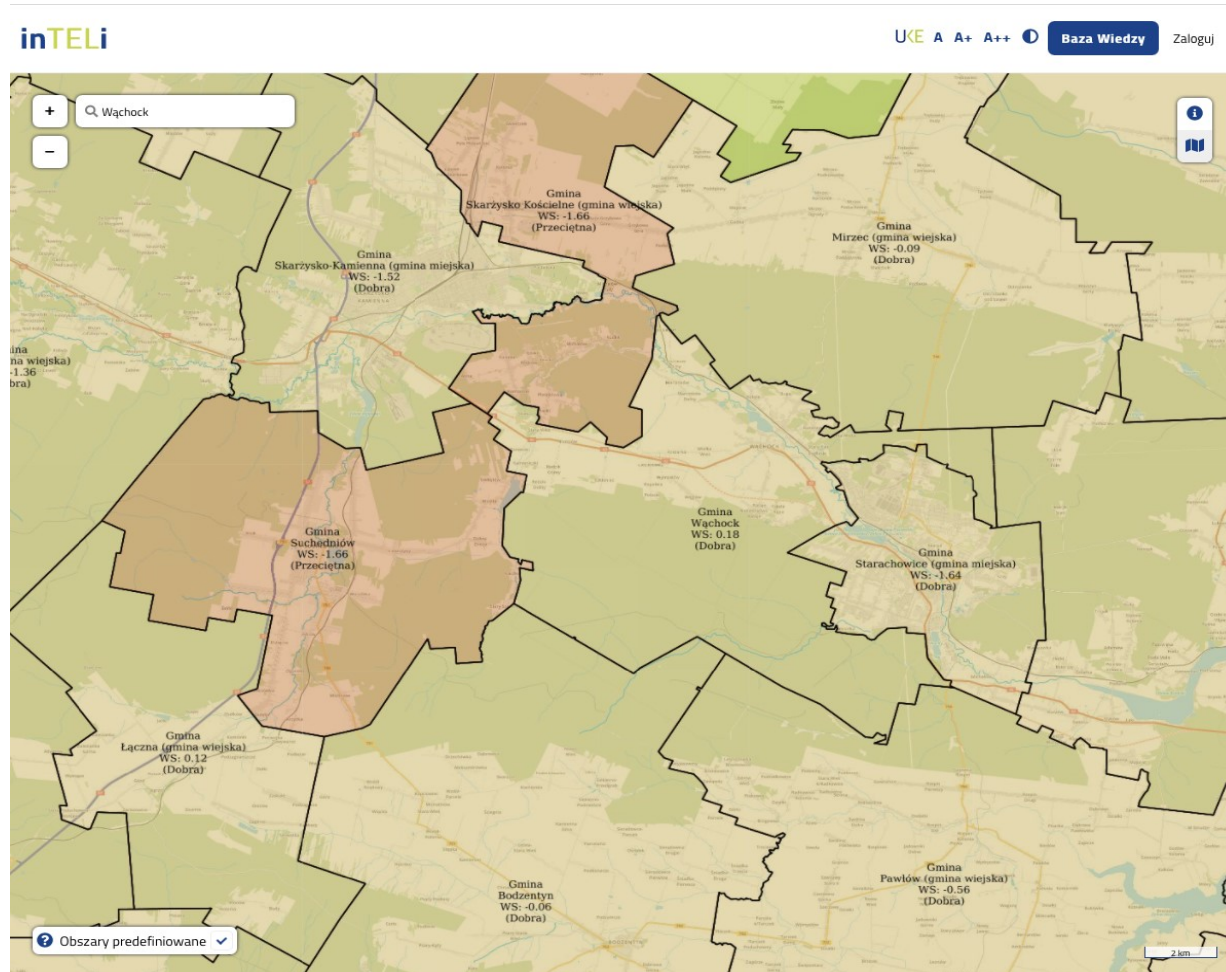
Włączanie widoku prezentacji wskaźników dla wszystkich gmin

50 km

inTELi – interfejs użytkownika



inTELi – interfejs użytkownika

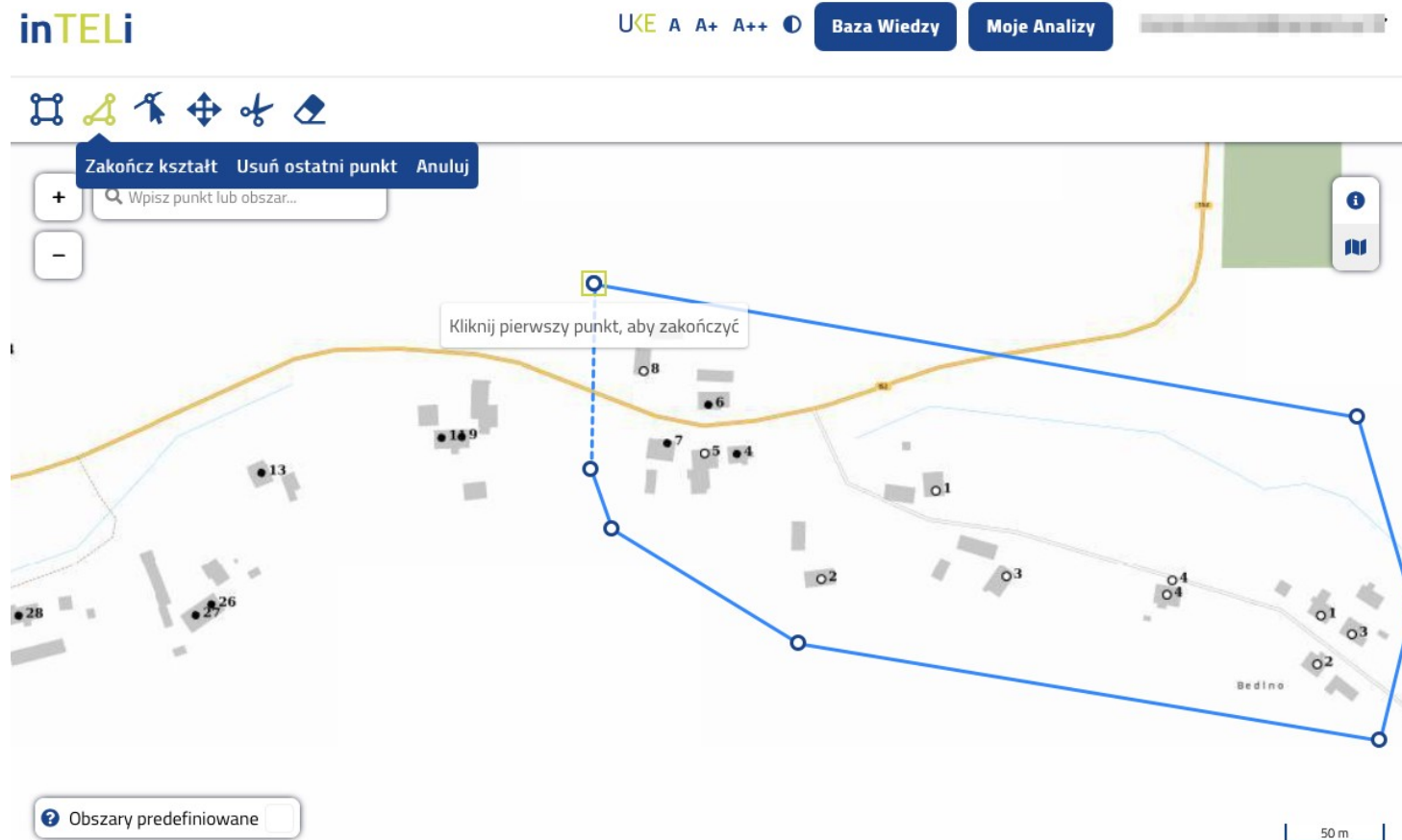


inTELi – eksport danych

The screenshot displays the inTELi interface for the location 'Rusinowo'. On the left, a map shows a grey-shaded area with an orange border. On the right, a panel lists various indicators with their values and a 'Pobierz' (Download) menu. The menu is open, showing options for PDF, CSV, XLSX, and SHP. To the right of the interface, three icons represent the export formats: PDF, XLSX, and SHP.

Wskaźnik skonsolidowany	Wartość
Punkty Adresowe (bPA)	42
Gospodarstwa Domowe (bGD)	42
Punkty Adresowe (cPA)	8
Przedsiębiorstwa	7,811
Zgłoszony popyt	0
Usługi	0,99
Operatorzy telekomunikacyjni	1
Osoby w wieku 5-69 lat	48,75
Osoby w wieku do 19 lat	18,65
Dochód na osobę	99,01
Zasięg sieci mobilnej	95,24
Inwestycje POPC	0
Gospodarstwa Domowe w Punktach Adresow...	1
Budynki wielorodzinne	0
Sieć do wybudowania	6462,58
Odległość od węzła	2565,76
Itniejąca infrastruktura	0
Długość sieci na bGD	193,87
Ograniczenia inwestycji	0

inTELi – interfejs użytkownika zalogowanego



inTELi – interfejs użytkownika zalogowanego

inTELi

UKE A A+ A++

Baza Wiedzy

Moje Analizy

Moje analizy

Nazwa:

Status:

Od:

Do:

Liczba znalezionych analiz: 20

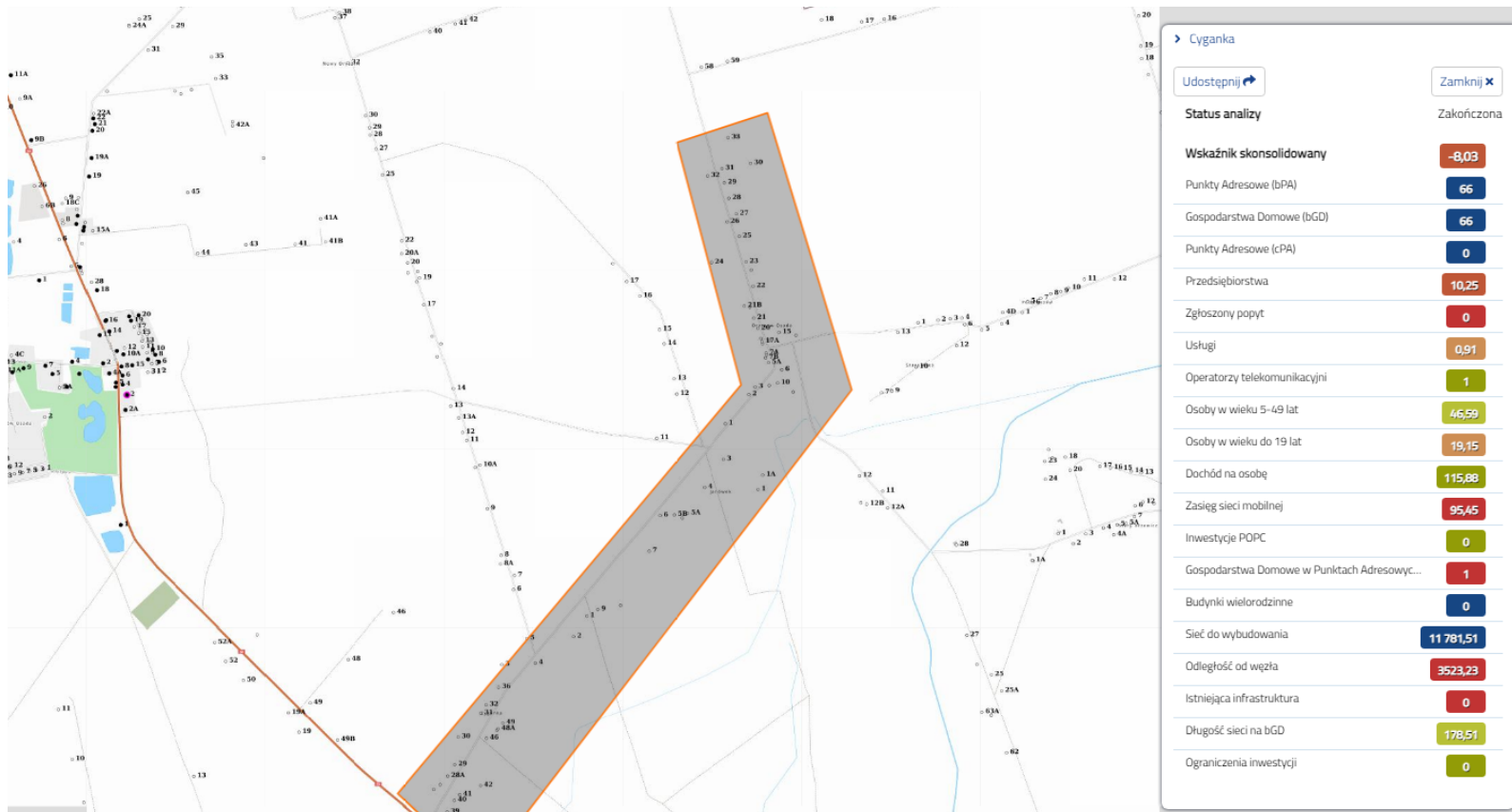
Możliwość wyszukiwania i sortowania własnych analiz

Możliwość pobrania wyników analizy do dalszej analizy

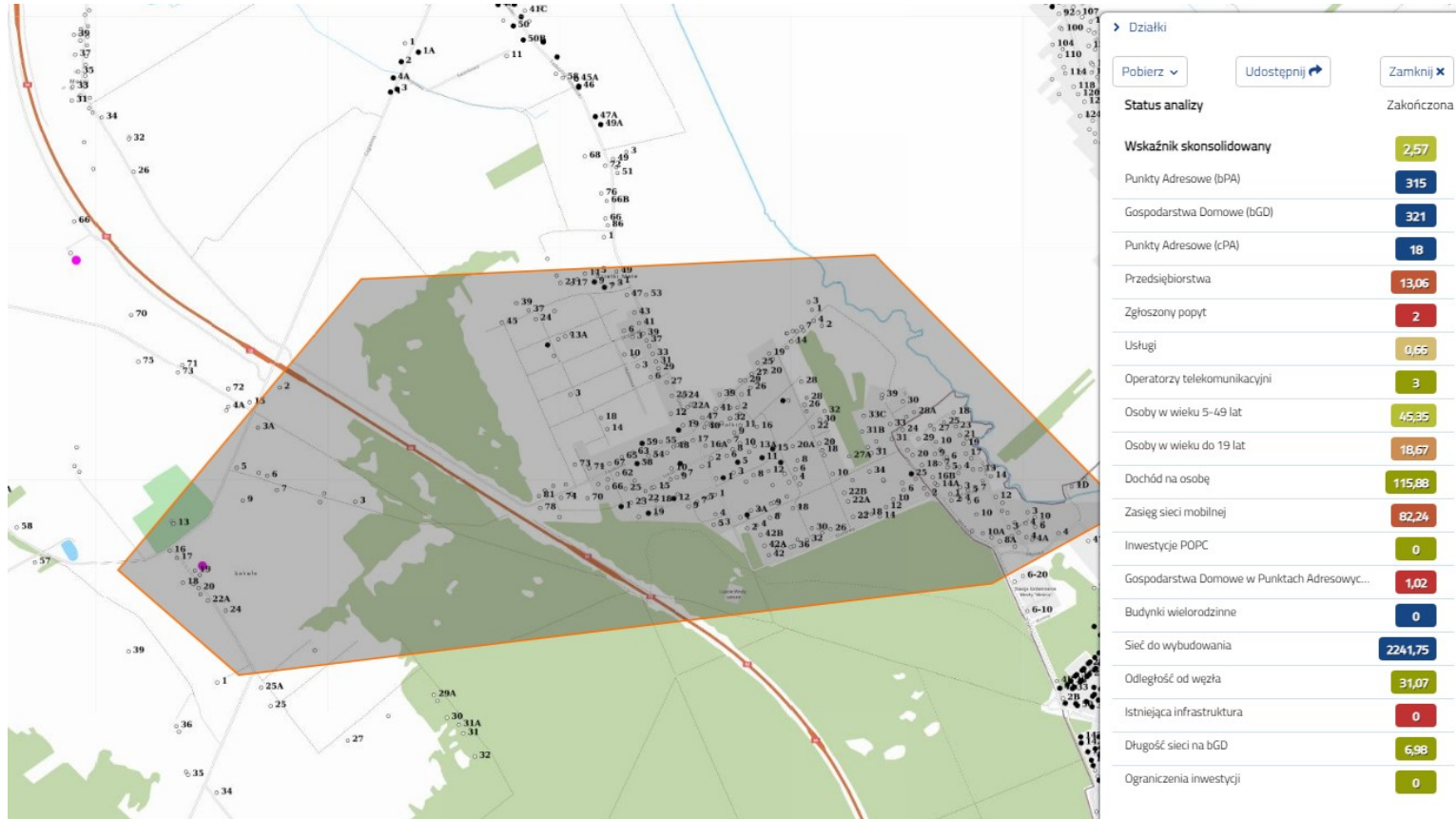
Nazwa analizy	Data zlecenia analizy	Data zakończenia	Status analizy	Wskaźnik atrakcyjności	ID analizy	Link do analizy	Opcje
test	2021-01-21 10:49:11	2021-01-21 10:49:17	Zakończona	-3,20	21c76e6b-119b-4491-92f2-3da9de366d1b	Wyświetl	Pobierz PDF CSV XLSX SHP
test	2021-01-21 12:24:47	2021-01-21 12:24:29	Zakończona	-4,32	2f886f90-51e5-4f3f-869a-ec63fd4c2c6	Wyświetl	Pobierz Akcje
test	2020-12-16 10:03:24	2020-12-16 10:03:29	Zakończona	-18,16	cfe0366-52ee-4929-85f8-c997fd7d10db	Wyświetl	Pobierz Akcje
test	2020-11-20 11:29:58	2020-11-20 11:30:02	Zakończona	-3,49	c5cc1b00-71d1-40e7-a869-31de85cf8f01	Wyświetl	Pobierz Akcje
Witkowo drugie - testowa analiza	2020-11-20 13:02:15	2020-11-20 13:02:20	Zakończona	-8,87	35d1a935-7883-433c-b5aa-e4dfa16ce0b7	Wyświetl Kopiuj link publiczny	Pobierz Akcje

Możliwość przesłania publicznego linku do analizy dowolnemu odbiorcy

inTELi – wskaźniki obszaru



inTELi – wskaźniki obszaru



inTELi – porównanie wskaźników

> Działki

Pobierz ▾ Udostępnij ➔ Zamknij ✕

Status analizy Zakończona

Wskaźnik skonsolidowany	2,57
Punkty Adresowe (bPA)	315
Gospodarstwa Domowe (bGD)	321
Punkty Adresowe (cPA)	18
Przedsiębiorstwa	13,06
Zgłoszony popyt	2
Usługi	0,66
Operatorzy telekomunikacyjni	3
Osoby w wieku 5-49 lat	45,35
Osoby w wieku do 19 lat	18,67
Dochód na osobę	115,88
Zasięg sieci mobilnej	82,24
Inwestycje POPC	0
Gospodarstwa Domowe w Punktach Adresowyc...	1,02
Budynki wielorodzinne	0
Sieć do wybudowania	2241,75
Odległość od węzła	31,07
Istniejąca infrastruktura	0
Długość sieci na bGD	6,98
Ograniczenia inwestycji	0

> Cyganka

Udostępnij ➔ Zamknij ✕

Status analizy Zakończona

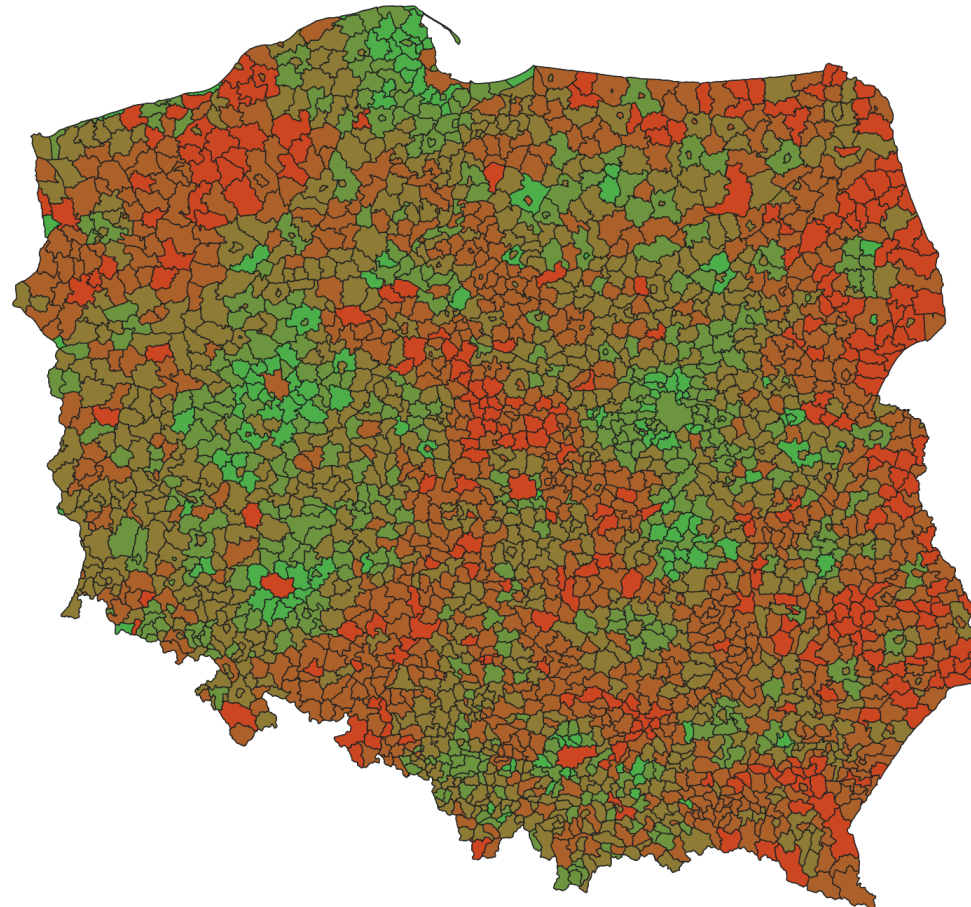
Wskaźnik skonsolidowany	-8,03
Punkty Adresowe (bPA)	66
Gospodarstwa Domowe (bGD)	66
Punkty Adresowe (cPA)	0
Przedsiębiorstwa	10,25
Zgłoszony popyt	0
Usługi	0,91
Operatorzy telekomunikacyjni	1
Osoby w wieku 5-49 lat	46,59
Osoby w wieku do 19 lat	19,15
Dochód na osobę	115,88
Zasięg sieci mobilnej	95,45
Inwestycje POPC	0
Gospodarstwa Domowe w Punktach Adresowyc...	1
Budynki wielorodzinne	0
Sieć do wybudowania	11 781,51
Odległość od węzła	3523,23
Istniejąca infrastruktura	0
Długość sieci na bGD	178,51
Ograniczenia inwestycji	0

10 gmin z najwyższym wskaźnikiem atrakcyjności inwestycyjnej



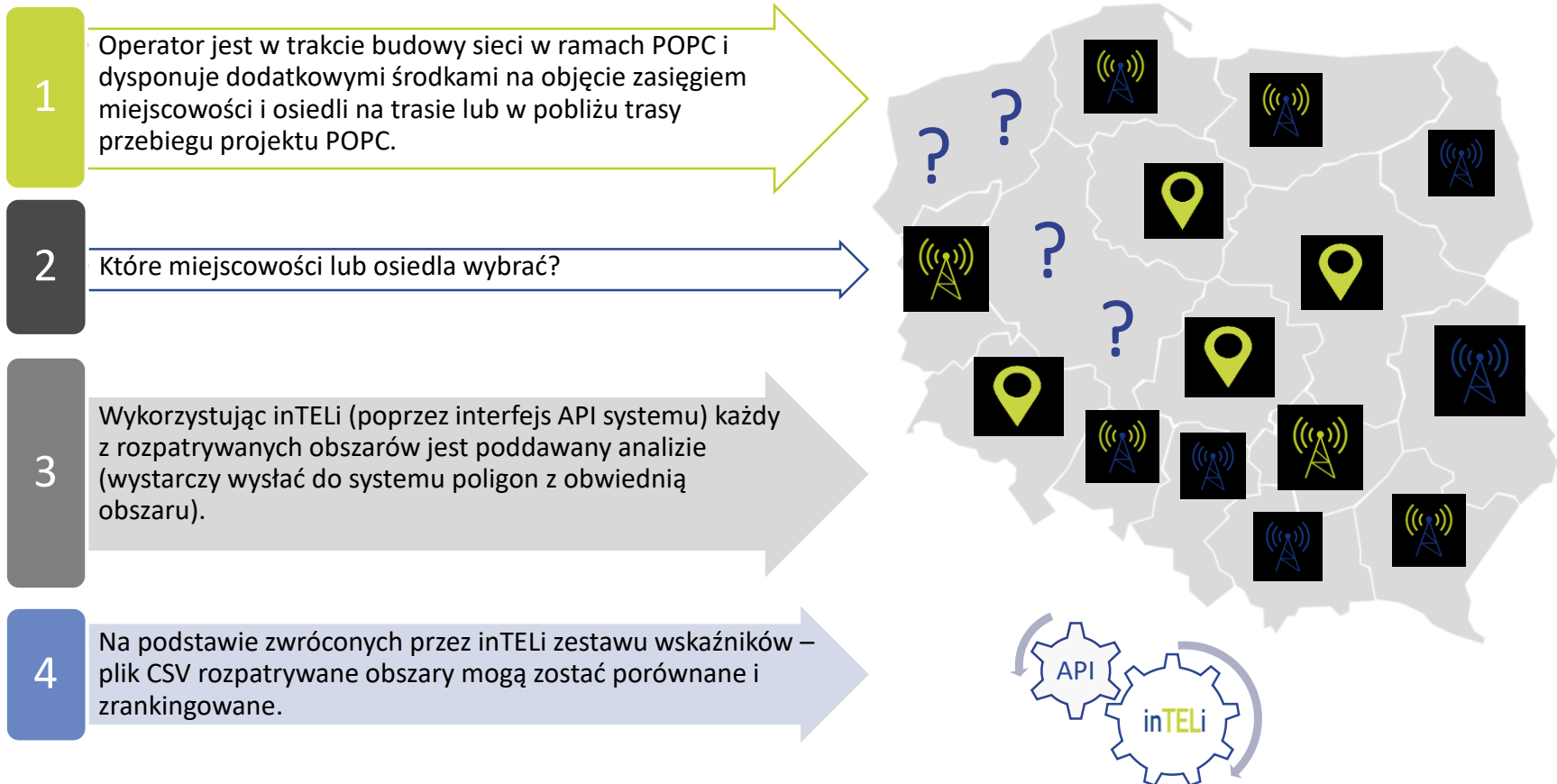
- Najwyższa
- Wysoka
- Dobra
- Przeciętna
- Niska
- Najniższa
- Neutralna

Atrakcyjność inwestycyjna gmin w Polsce



- Najwyższa
- Wysoka
- Dobra
- Przeciętna
- Niska
- Najniższa
- Neutralna

inTELi – rzeczywisty przypadek użycia



inteli.uke.gov.pl

Dziękujemy za uwagę

Grzegorz Wróbel <grzegorz.wrobel@uke.gov.pl>

Wojciech Kozicki <wojciech.kozicki@inprojects.pl>

uke.gov.pl